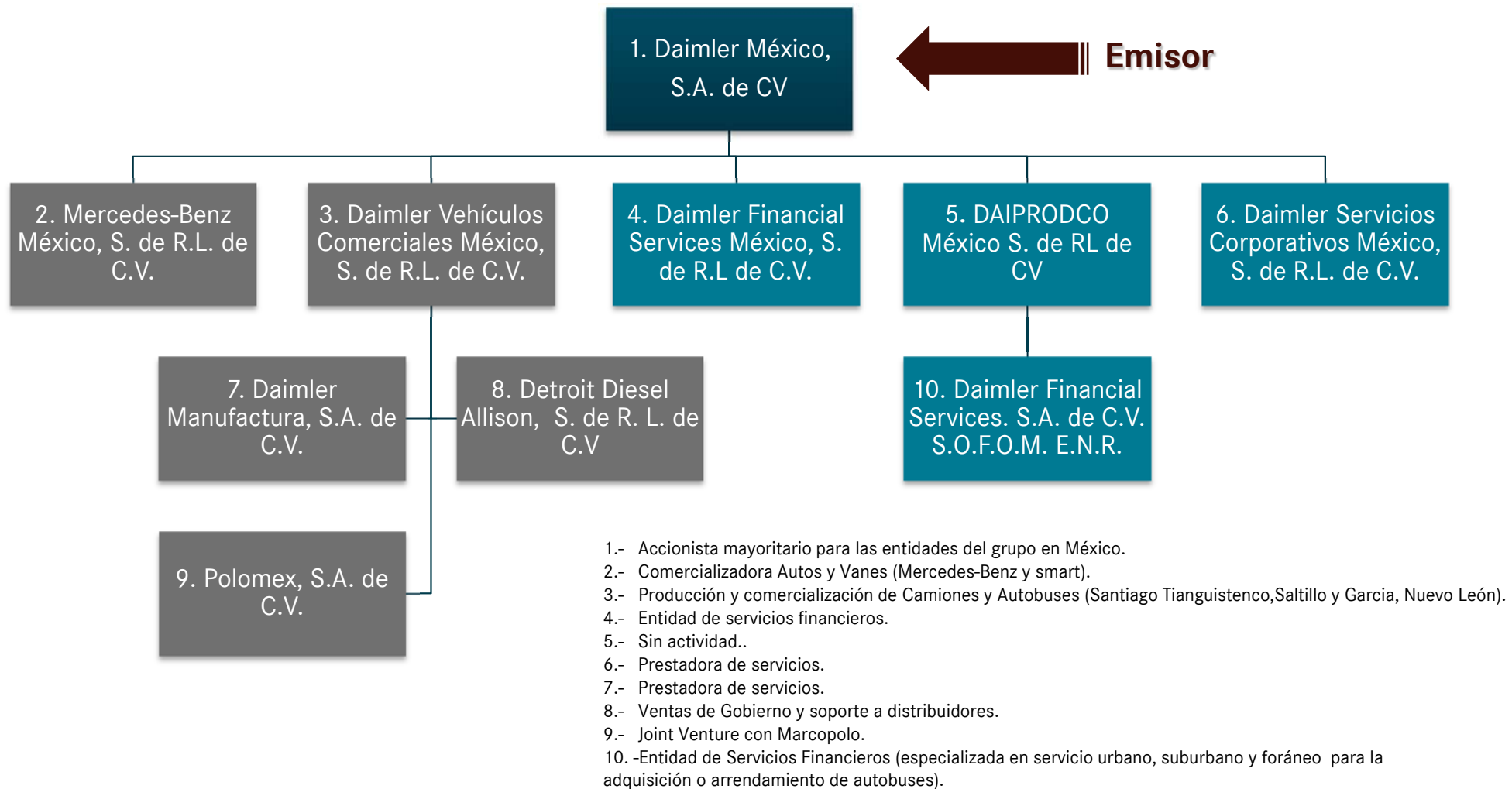


# DAIMLER

Daimler México, S.A. de C.V.  
Road Show  
Daimler 17-2



# Estructura Corporativa Daimler en México



# Cifras claves

	1-2T 2016	1-2T 2017
Ingresos	13,502	<b>17,583</b>
Resultado Operativo	873	<b>1,877</b>

	December 2016	Junio 2017
Deuda total contratada	36,110	<b>34,555</b>
Razón de Capital Industrial*	38.8%	<b>40.3%</b>
Liquidez Bruta	3,492	<b>2,456</b>

Fuente: Emisor

-en millones de pesos-



# Ingresos y Resultado de Operación por divisiones

	Ingresos			Resultado de operación		
	1-2T 2016	1-2T 2017	cambio %	1-2T 2016	1-2T 2017	cambio %
<b>Total Grupo Daimler</b>	16,116	20,507	+27	873	1,877	+115
de los cuales						
Daimler Camiones	10,112	9,503	-6	154	353	+129
Autobuses Mercedes-Benz	472	2,589	+449	12	83	+592
Automóviles Mercedes-Benz	3,334	5,007	+50	51	456	+794
Vanes Mercedes-Benz	1,083	1,341	+24	61	103	+69
Daimler Servicios Financieros	1,152	1,606	+39	209	290	+39
Otros	-	-	-	110	183	+66
Reconciliación	-35	461	-	276	409	+48

Fuente:Emisor

-en millones de pesos-

# Unidades vendidas

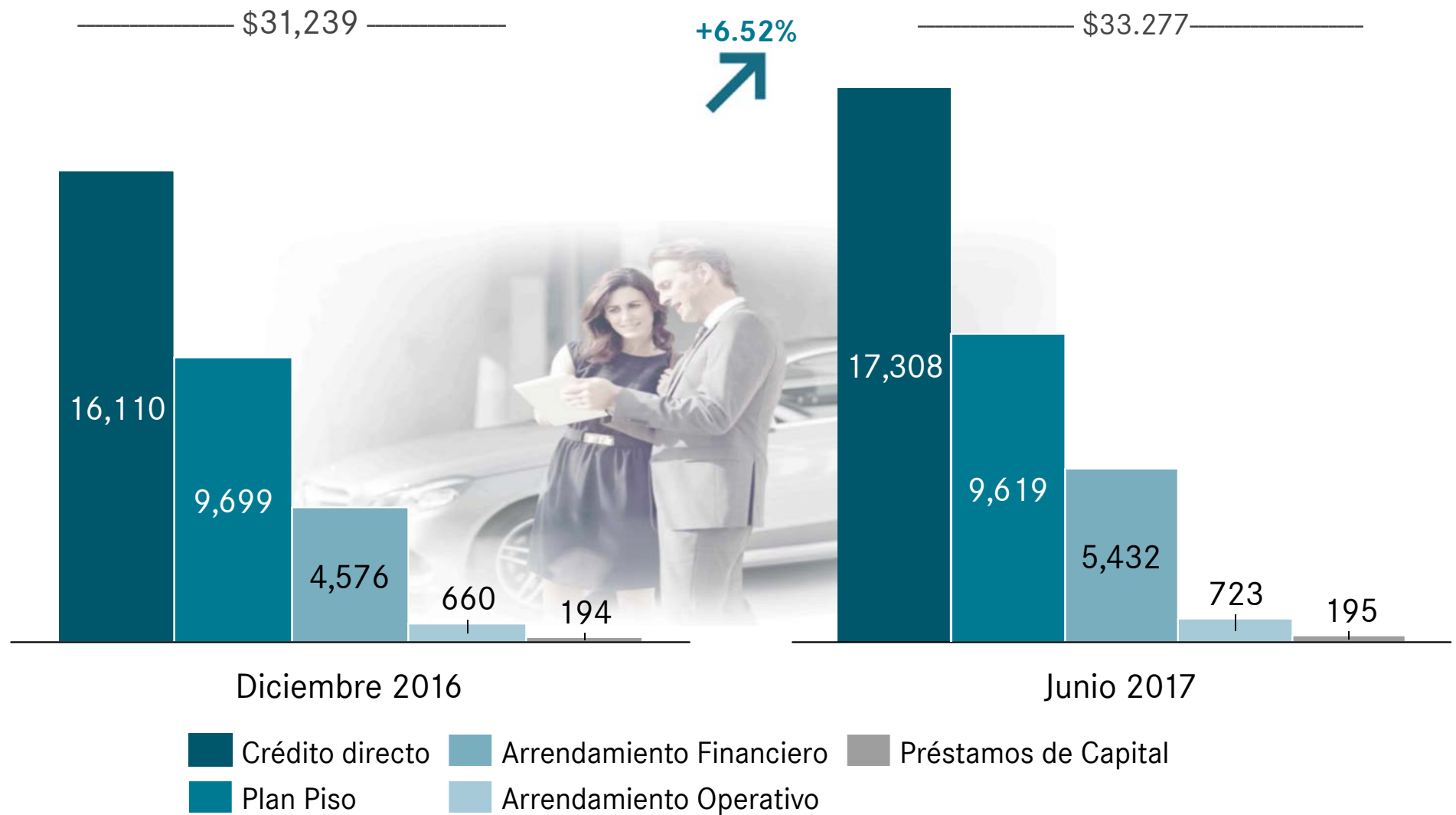
	1-2 T 2016	1-2T 2017	cambio %
<b>Total Grupo Daimler</b>	51,055	<b>53,013</b>	+4
de los cuales			
Daimler Camiones	5,103	<b>4,808</b>	-6
Autobuses Mercedes-Benz	1,156	<b>1,758</b>	+52
Automóviles Mercedes-Benz	6,587	<b>9,014</b>	+37
Vanes Mercedes-Benz	2,071	<b>2,308</b>	+11
Exportación Daimler	36,138	<b>35,125</b>	-3

Fuente Emisor

—en millones de pesos—

# Servicios Financieros

## Desarrollo del portafolio

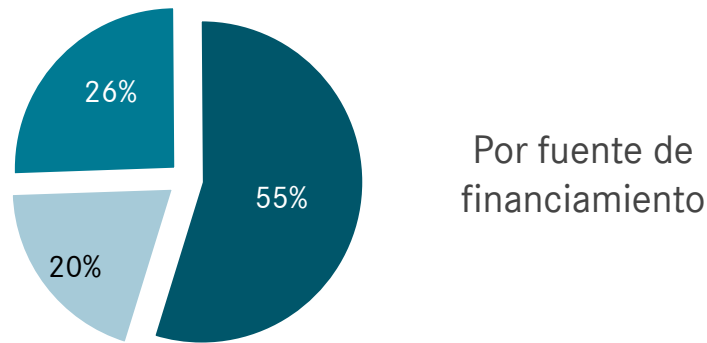
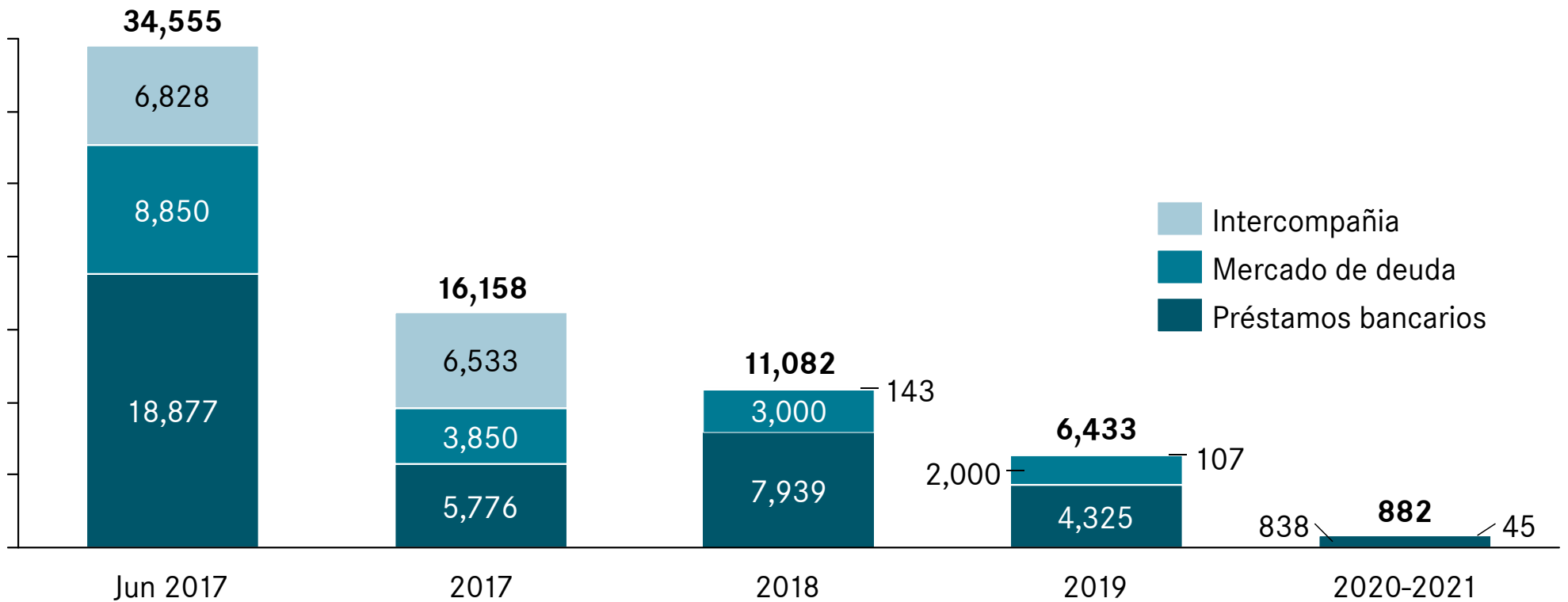


Fuente: Emisor

—en millones de pesos—

# Daimler México

## Deuda total al 30 de Junio de 2017 \$34,555



Fuente: Emisor

■ Préstamos bancarios ■ Intercompañía ■ Mercado de deuda

-en millones de pesos-

# DAIMLER

Daimler AG  
Resultados 2T 2017





# Cifras clave

	1-2T 2016	1-2T 2017
Ingresos	73.6	<b>79.9</b>
EBIT	5.4	<b>7.7</b>
Utilidad neta	3.8	<b>5.3</b>
<b>Daimler Group</b>	<b>Diciembre 2016</b>	<b>Junio 2017</b>
Razón de Capital	22.9%	<b>24.6%</b>
Liquidez Bruta	21.7	<b>21.8</b>
<b>Negocio industrial</b>		
Razón de Capital	44.7%	<b>47.9%</b>
Liquidez neta	19.7	<b>18.4</b>
Flujo libre de liquidez (Enero-Junio)	2.1	<b>3.0</b>

Fuente Garante

-miles de millones de euros-

# Ingresos por divisiones

	1-2T 2016	1-2T 2017	cambio %
<b>Grupo Daimler</b>	73.6	<b>79.9</b>	+9
De los cuales			
Automóviles Mercedes-Benz	42.1	<b>46.2</b>	+10
Daimler Camiones	16.8	<b>16.9</b>	+1
Vanes Mercedes-Benz	6.2	<b>6.3</b>	+1
Autobuses Mercedes-Benz	1.9	<b>2.0</b>	+5
Daimler Servicios Financieros	9.8	<b>11.8</b>	+20
Reconciliación	-3.2	<b>-3.3</b>	
<b>Volumen de contratos DFS*</b>	132.6	<b>134.2</b>	+1

\* Cifras al 31 de diciembre 2016 y 30 de junio de 2017.

-miles de millones de euros-

Fuente Garante

# Venta de Unidades

	1-2T 2016	1-2T 2017	cambio %
<b>Grupo Daimler</b>	1,445.2	<b>1,576.7</b>	+9
de los cuales			
Automóviles Mercedes-Benz	1,043.2	<b>1,163.2</b>	+11
Daimler Camiones	213.9	<b>210.4</b>	-2
Vanes Mercedes-Benz	176.3	<b>190.2</b>	+8
Autobuses Mercedes-Benz	11.8	<b>12.9</b>	+10

Fuente Garante

-en miles de unidades-

# EBIT por divisiones

-- EBIT en miles de millones de euros; RoS in %--

	1-2T 2016		1-2T 2017	
	EBIT	RoS %*	EBIT	RoS %*
<b>Grupo Daimler</b>	5,406	-	<b>7,754</b>	-
de los cuales				
Mercedes-Benz Automóviles	2,805	6.7	<b>4,638</b>	<b>10.0</b>
Daimler Camiones	1,137	6.7	<b>1,211</b>	<b>7.1</b>
Mercedes-Benz Vanes	702	11.2	<b>715</b>	<b>11.3</b>
Autobuses Mercedes-Benz	127	6.5	<b>129</b>	<b>6.3</b>
Daimler Servicios Financieros	911	18.4	<b>1,046</b>	<b>19.1</b>
Reconciliación	-276	-	<b>15</b>	-

\* Retorno sobre ventas del Grupo Daimler excluyendo a Daimler Financial Services Retorno sobre la inversión

Fuente Garante

# Términos y Condiciones de la Emisión

Emisor:	Daimler México, S.A. de C.V.
Tipo de Valor:	Certificados Bursátiles (Tipo de valor 91)
Garantía:	Garantía irrevocable e incondicional de Daimler AG
Moneda:	Pesos Mexicanos
Calificaciones Locales:	["mxAAA" por S&P] / "AAA(mex)" por Fitch
Monto Autorizado del Programa:	Hasta 15,000 millones MXN
Monto de la Emisión:	Hasta [2,000 millones MXN]
Clave de Pizarra:	Daimler 17-2
Plazo de la Emisión:	1,092 días, equivalentes a aproximadamente 3 años
Mecanismo de Colocación:	Construcción de Libro
Fecha Construcción de Libro*:	[23 de agosto de 2017]
Fecha de Liquidación*:	[25 de agosto de 2017]
Tasa de Referencia:	Tasa Variable - TIIE 28 días
Pago de interés:	Cada 28 días
Amortización:	El principal de los Certificados Bursátiles será amortizado en dos exhibiciones iguales, las cuales se llevarán a cabo en el segundo aniversario de la fecha de emisión y en la fecha de vencimiento.
Intermediarios Colocadores:	  

\* Fechas sujetas a aprobación de la CNBV