



Mercedes-Benz
FASHION
MEXICO otoño/invierno **2009**





anTarapolanco
Fashion hall

Ejército Nacional 843 B, esq. Moliere.

Editorial



Ho y, a más de cien años del nacimiento de las carreras de autos y los desfiles de moda, ambos propiciados por Mercedes, la estrecha relación entre la marca de la estrella y la moda es ya incuestionable. Desde hace más de 15 años, Mercedes-Benz apoya a las principales semanas de la moda alrededor del mundo, presentando temporada con temporada lo último en diseño y glamour.

En nuestro país, hemos sido precursores de esta asociación natural entre moda y autos. Efectivamente, durante más de ocho años, Mercedes-Benz ha apoyado incondicionalmente a la moda en México, creyendo siempre firmemente en esta industria. A lo largo de este recorrido lleno de retos, sacrificios y principalmente satisfacciones, hemos tenido la oportunidad de trabajar con lo mejor de los mejores, con los más destacados representantes de la moda

en México, desde diseñadores y modelos, hasta maquillistas y estilistas. El aprendizaje ha sido enorme, el éxito, exponencial.

Tres giras de moda, Mercedes-Benz Fashion Tour, en las principales plazas del país; cinco años presentando FTV Beach Mercedes-Benz para el canal de moda más importante en televisión, Fashion TV; más de ocho años presentando pasarelas Mercedes-Benz Fashion en eventos tan importantes como el Concours d'Elegance, Autoshow, Casa Mayor, etc.; y por último, la culminación de todo este esfuerzo a través de los años, tres semanas de la moda con nuestro Mercedes-Benz Fashion México, las que nos han llevado a tener una proyección internacional importantísima, tanto para nuestro evento, "a la altura de otras semanas de la moda en el mundo" (generosas palabras que hemos recibido de algunos expertos que nos han visitado), como para todos aquellos que nos han honrado con su participación. También, el apoyo incondicional de los medios ha sido fundamental para esta plataforma, la cual ha mostrado un crecimiento impresionante y que año con año se ha convertido en la más codiciada en la industria de la moda.

Estamos más que preparados para presentar, por cuarta ocasión, el evento de moda más esperado en nuestro país, Mercedes-Benz

Fashion México Otoño/Invierno 2009, presentado en esta ocasión por la totalmente **Nueva Clase E**. Nuevamente, los máximos talentos de la moda en México estarán acompañando a esta, nuestra principal estrella.

El sedán de lujo por excelencia de Mercedes-Benz presenta su nuevo look y llega ahora como primicia para el público mexicano en nuestra semana de la moda. La historia de este automóvil es extraordinaria. Es un líder nato, siendo el primer lugar en su segmento durante décadas y marcando la pauta en cuanto a clase, estilo, tecnología lujo y exclusividad se refiere. **La Nueva Clase E** presenta líneas vanguardistas, atractivas y refinadas, un diseño que no puede perderse verlo desfilar en nuestras pasarelas.

Así, todo se conjuga excelentemente para este grandioso evento. Con la mezcla perfecta entre el "Mercedes por excelencia", los mejores talentos de la moda y un equipo de profesionales de primer nivel, tenemos la certeza de que durante la semana del 27 de abril al 1ero de mayo, el mundo volteará nuevamente su mirada a nuestro país.

Los esperamos en el evento de moda más importante en México: **Mercedes-Benz Fashion México Otoño/Invierno 2009**.



Mercedes-Benz

Presidente y Director General: Bruno Cattori. Director Ventas y Mercadotecnia: Philipp Heldt. Gerente Mercadotecnia y Relaciones Públicas: Raúl González Fillad. Promoción de Ventas: Rosaura Hernández. Publicidad y Medios: Leonardo Moreno. CRM e Internet: Hugo Oliveros. Relaciones Públicas: Jorge Torres

Evento producido por:

Jera PRODUCCIONES



MÁXIMA COMODIDAD EN EL CAMINO

TEXTO: CHRISTOF VIEWEG
FOTOS: ULI HECKMANN

EL NUEVO CLASE E recibe al conductor y a los pasajeros con la máxima comodidad y seguridad. Una mirada al espejo retrovisor y se desvanecen la tensión y el ritmo acelerado de la vida cotidiana. Por su tecnología de punta, este sedán ofrece una conducción segura y relajada.

Otro acelerado y delirante día en la oficina. A primera hora de la mañana, reunión con el consejo de administración, seguida de dos citas en puntos opuestos de la ciudad, comida rápida con el director de producción y una tarde de reuniones y llamadas telefónicas... nada fuera de lo normal. Salir de la oficina por la tarde significa dejarla no sólo física, sino mentalmente. En cuanto usted se sube a su auto, el seguro de la portezuela se cierra de manera automática y ya se encuentra en otro mundo. Respire profundamente, cambie de velocidad interna y deje que el auto se haga cargo de usted. Bienvenido a casa... al nuevo Clase E.

Poco a poco, los sentidos se alertan: el olfato registra el olor a fina piel, la vista se deleita en las hermosas formas del tablero y la exquisitez de los dispositivos de visualización, y el oído se siente cautivado cuando el primer movimiento de un divertimento de Mozart brota suavemente de las bocinas del envolvente sistema de sonido. Todo es perfecto para un placentero regreso a casa, y usted se sentirá siempre en buenas manos en el nuevo Mercedes-Benz Clase E.

La sensación de seguridad se comunica en forma directa. De hecho, la armoniosa composición de forma, color y materiales también se extiende a los asientos, a los que han agregado una nueva calidad y una técnica bien establecida. El acojinamiento adicional que proporcionan los asientos de contorno variable dinámico ofrece una sensación placenteramente suave. Los expertos se refieren a esta primera e importantísima impresión —cuando usted se sienta tras el volante— como “estrenar asiento”. Este tipo de asientos fue una cortesía

para los clientes ejecutivos y de autos de lujo de Mercedes-Benz que se estableció en los decenios de 1960 y 1970. Desde entonces, se ha desarrollado un sofisticado y exclusivo proceso, subrayado por la habilidad y el arte de este fabricante de autos asentado en Stuttgart.

Esta técnica, que marca una nueva pauta en confort, está viviendo un renacimiento, ya que la marca pretende darle al conductor del Clase E el asiento perfecto, y únicamente la función de masaje de los nuevos asientos activos multicontorno (opcionales en la versión E 63) puede mejorar la experiencia. Siete cámaras de aire en el respaldo se llenan y vacían rítmicamente, relajando al conductor y al pasajero delantero con un plácido movimiento alternado. Esto aumenta el flujo sanguíneo a través de los músculos de la espalda y está diseñado para tener un efecto estimulante. El suave masaje comienza con tan sólo oprimir un botón.

Digamos que la función de masaje es la cereza del pastel. Un espacio interior impresionante y bellamente acabado, cómodos asientos, música agradable y masaje en la espalda... ¿qué más podría pedir? Mas como está en su auto y no en la sala de su casa, es tiempo de salir del estacionamiento.

Al arrancar el motor hay mucho más que un sonoro aunque reconfortante rugido, indicio de que el auto está listo para entrar en acción. La amplia gama de motorizaciones de la Clase E permite además de su dinamismo un nivel de consumo y emisiones más bajos que nunca.



EL OLFATO REGISTRA EL OLOR A PIEL Y LA VISTA SE DELEITA CON LAS HERMOSAS FORMAS.

El desempeño de los motores de seis cilindros estándar en las versiones E 300 y E 350 es gracias al ajuste variable de los árboles de levas de admisión y escape. También se debe a la sofisticada puesta a punto. Todos ellos marcan tendencia a la hora de combinar el confort, altas prestaciones y un eficiente consumo de combustible.

Los modelos superiores de la gama, como el E 500 Avantgarde son propulsados por un potente motor de ocho cilindros, el cual garantiza una gran sensación de dominio. Su evolucionado motor ofrece altas dosis de potencia en cualquier momento.

Esta es una receta que le permite al nuevo Clase E deslizarse sobre el asfalto con tranquila autoridad. Sus amortiguadores van sintiendo la superficie del pavimento, ajustándose cada milésima de segundo para darle al sedán ejecutivo una impresionante

estabilidad en las esquinas, antes de regresar automáticamente al máximo confort en caminos menos accidentados. Y ahora, mientras el resto de los mortales padecen la hora pico, usted permanece relajado, disfrutando del elegante interior y de la protección y seguridad de un capullo. ¡Qué maravillosa sensación!

De hecho, es mucho más que una sensación, pues bajo la carrocería se encuentra una tecnología de punta que proporciona protección real, haciendo que la experiencia de manejo sea liberadora. Siete bolsas de aire, tensores y limitadores de fuerza en los cinturones de seguridad, reposa cabezas de respuesta rápida a golpes, concepto preventivo PRE-SAFE y zonas de absorción de colisión delantera y trasera extremadamente durables conforman el sistema de protección estándar, que entra en acción antes y durante un impacto. Evitar accidentes es

una prioridad, por lo que el nuevo Clase E está equipado con sistemas inteligentes de asistencia electrónica que reconocen de antemano situaciones críticas, le advierten al conductor y lo asisten, o actúan de manera independiente en caso de peligro grave.

En efecto, el Clase E es un socio confiable e inteligente, con un agudo sentido para reconocer el estado de alerta del conductor. El sistema estándar de alerta por cansancio, Attention Assist, utiliza 70 parámetros para determinar si el conductor está cansado. El principal indicador—que identifica un sensor en el volante—son los movimientos del volante, que se alteran cuando el conductor está muy fatigado. Si otros datos también indican que el conductor está a punto de cabecear, el sistema lanza una advertencia a través de un dispositivo de visualización del tablero: “Attention Assist. ¡Frene!”

Cuando el segundo movimiento del divertimento suena en el sistema de audio, usted está a punto de entrar en la carretera. Ya ha avanzado un buen trecho y le espera una agradable cena familiar.

LAS LUCES DE CARRETERA AUTOMÁTICAS SON UNA REFERENCIA A LA TECNOLOGÍA APLICADA PARA ALIVIAR LA TENSIÓN.



Tras bambalinas, los sistemas de asistencia monitorean cada metro del recorrido. Una cámara de video (opcional) en el parabrisas lee los señalamientos que indican el límite de velocidad y los muestra en el tablero. La cámara también abarca todas las bahías para detenerse en el camino. Y en caso de que el Clase E se saliera inadvertidamente de su camino, el Detector de Carril con aviso por vibración provoca un movimiento en el volante, recordándole al conductor, discreta pero eficazmente, que debe mantenerse dentro de las líneas.

Los numerosos sistemas de asistencia a la conducción y prevención de accidentes, algunos disponibles por primera vez en su segmento, han sido combinados entre sí, con el propósito de aumentar el confort y la seguridad. Al mismo tiempo, avalan la reivindicación de liderazgo del nuevo Clase E en el campo de la innovación.

Un ejemplo de ello es el PARKTRONIC con guía de estacionamiento (opcional), el cual significa una contribución importante al confort y no tiene comparación frente a sus competidores. Las funciones conocidas de la ayuda para aparcar PARKTRONIC se amplían con una medición de espacios para estacionarse y de una asistencia óptica y acústica al giro del volante durante la maniobra.

Por debajo de una velocidad de 35 km/h, el sistema busca un lugar disponible idóneo, mismo que debe ser 1.8 metros más largo que el vehículo. Si se encuentra un hueco adecuado, se muestra un símbolo "P" en el tablero de instrumentos. Además envía advertencias ópticas y acústicas de la presencia de obstáculos al estacionarse.

Por otro lado, el detector de carril con aviso por vibración (opcional), le indica si tiende a salirse de su carril por inadvertencia. La señal de advertencia es una vibración del volante, repetida tres veces e inapreciable para los demás ocupantes. El sistema detecta situaciones en las que el cambio de carril es deseado, como por ejemplo al acortar una curva y entonces no emite la advertencia. Junto con el detector de Carril está disponible

DATOS IMPORTANTES.

E 300 & E 300 AVANTGARDE:

2,996 cm³, V6, 231hp a 6,000 rpm.

Torque máximo: 300 Nm a 2,500-5,000 rpm.

E 350 SPORT & ELEGANCE:

3,498 cm³, V6, 272 hp a 6,000 rpm.

Torque máximo: 350 Nm a 2,400-5,000 rpm.

E 500 AVANTGARDE:

5,461 cm³, V8, 388 hp a 6,000 rpm.

Torque máximo: 530 Nm a 2,800-5,000 rpm.

TRANSMISIÓN: Automática de

7 velocidades 7G-Tronic.



LOS MOTORES DEL NUEVO CLASE E COMBINAN DESEMPEÑO DEPORTIVO Y EFICIENCIA.

el Control de ángulo muerto (opcional) que incrementa considerablemente la seguridad de conducción, especialmente en carretera.

Este sistema supervisa el área del “ángulo muerto” a los lados del vehículo hasta una distancia de tres metros. El sistema se activa a una velocidad de 30 a 250 km/h. Se emite una advertencia si se detecta un vehículo circulando a una velocidad hasta 35 km/h mayor o menor que el Clase E y también el sistema hace una advertencia óptica a través de un triángulo de color rojo en el retrovisor del lado correspondiente si existe un vehículo en “el ángulo muerto”, y un advertencia acústica adicional si, a pesar de la indicación, se acciona el intermitente para cambiar de carril, por debajo de los 30 km/h se muestra un triángulo amarillo, el cual indica que el sistema está inactivo.

Obscurece y una vez más, El Clase E esta perfectamente equipado, El sistema de visión nocturna (opcional), a través de una unidad de alumbrado integrada en los faros delanteros emite luz de infrarrojos, que

no deslumbra a los demás conductores, y una cámara especial detrás del parabrisas registra la situación y la convierte en una imagen en tonos de gris. Los peatones se resaltan por medio de una marca separada. El sistema se activa por medio del mando de las luces, permitiendo tener una imagen clara de la carretera y de su entorno a pesar del tráfico que circula en sentido contrario reconociendo con antelación vehículos sin luces, ciclistas, animales y objetos sobre la carretera a una distancia de 70 a 90 metros.

El Clase E está también perfectamente equipado para el trecho final de la carretera. Usted puede solicitar que el sistema de lámparas inteligentes incluya las nuevas luces automáticas de carretera, otro avance genial. Por medio de la cámara del parabrisas, este sistema calcula la distancia respecto de los vehículos que van al frente o que se acercan en dirección contraria y ajusta el rango del haz de luz. El sistema realiza estos cálculos de manera constante y los faros reciben los datos de la cámara cada 40 milésimas de segundo, tras lo cual se ajustan a las condiciones del

camino. Las luces automáticas de carretera aumentan la visibilidad en la oscuridad, ya que sus propiedades de adaptación permiten que el rango de luz baja aumente de unos 65 metros hasta 300 metros. Si el camino está libre, el sistema cambia suavemente a un haz de luz intenso.

Ver mejor significa conducir con mayor seguridad. Y las luces automáticas de carretera también ayudan a reducir la tensión de conducir en la noche. Éste fue el veredicto de los científicos del Daimler Customer Research Center, quienes midieron las ondas del cerebro y el ritmo cardíaco como parte de las pruebas. Debido a que los participantes no tenían que cambiar constantemente la luz de alta a baja y viceversa, la exigencia mental se redujo 20 por ciento y, el ritmo cardíaco, 1.7 pulsaciones por minuto en promedio. La conclusión es que los conductores pueden concentrarse mejor, permanecer más alertas y estar en mejores condiciones para reaccionar ágilmente en situaciones críticas. Un ejemplo claro de tecnología aplicada para aliviar la tensión.

Por fin, doy la vuelta para llegar a ese entorno conocido con un “Mi amor, ya llegué”, aunque, pensándolo bien, me he sentido en este entorno desde que abordé el auto. ■■

Calendario Mercedes-Benz Fashion México Otoño-Invierno 2009

	Lunes 27 abr.	Martes 28 abr.	Miércoles 29 abr.	Jueves 30 abr.	Viernes 1 may.
18:00	Noche de Estrellas				
18:30	Alberto Rodríguez	Paola Hernández	Morgana	Arturo Chávez, Delia González, Tanya Moss,	
19:30	RG Sánchez	Macario Jiménez	Pepa Pombo	Xacur Ocejo	Malafacha
20:30	Blanca Estela Sánchez	Alana Savoir	Julia y Renata	Sebastián y Ma. Luisa	Gustavo Helguera
21:30	David Salomón	Jl+B	Lydia Lavín	Carlo Demichelis	Gustavo Matta
22:30	Pedro Loredó	Héctor Terrones	Alessa Casati	Armando Mafud	Grypho
Estilistas	Pupy	Enrique Bricker	Conchita López	Antonio Bellver	Javier Romero



| Alessa Casati |

Nace en 2007 de la visión de sus 3 fundadoras, Alejandra Albarrán, Sofía Casares y Lourdes Méndez, como una marca de ropa de lujo para mujeres glamorosas, independientes, vanguardistas y sobre todo que quieren

marcar tendencias. La marca Alessa Casati ha vestido a personalidades como Eva Longoria, Liv Tyler, Nelly Furtado, entre otras. Recientemente comenzó su expansión internacional con su participación en ferias importantes de moda en París y Nueva York.



| Arturo Chávez |

En 2003 lanza su primera colección de joyería, tras participar en la primera Competencia de Joyería en Plata y Cristal. Ha accesorizado a importantes diseñadores y su piezas han sido publicadas en diversos periódicos y revistas.

Dentro de Mercedes-Benz Fashion México Primavera/Verano 2009, presenta su primer desfile en solitario con una colección en plata inspirada en la India y los años 50's y es nominado a mejor concepto de accesorios en los Lycra Fashion Awards.



| Carlo Demichelis |

Su trayectoria inició hace 20 años con diseños para Hermés, Adolfo Domínguez, Chester & Peck y Oleg Cassini. A principio de los ochenta lanzó su marca y en 2004 inauguró su primer boutique. Con tendencias

de vanguardia y estilo clásico, con cortes elegantes y sofisticados para mujeres y hombres, se ha convertido en uno de los diseñadores favoritos de los eventos de moda más relevantes del país, representando a la moda mexicana a nivel internacional.



| Delia González |

Muestras de su experiencia en diseño de joyería de plata han figurado en la imagen de marcas de prestigio mundial, tales como Gap, Banana Republic, Sundance, Clío Blue, GUCCI, entre otras. Ha dedicado su

apasionado espíritu a la difusión e impulso de la joyería mexicana a nivel nacional e internacional, participando en diversas Ferias de Joyería. La joyería Delia González se caracteriza por transmitir la integridad, energía y alegría de su autora.



| Grypho |

Desde 1996 Mauricio Olvera se caracteriza por sus prendas desarrolladas con materiales alternativos, sus diseños de colores y siluetas que se distinguen por excesivos, dando forma a lo que hoy se

conoce como Grypho y perfilándose como uno de los diseñadores latinoamericanos más vanguardistas del mercado. Sus diseños lo han llevado hasta París y a compartir pasarela al lado de internacionales como Jean Paul Gaultier.



Comprometidos en hacer de todas nuestras iniciativas y eventos sociales una experiencia única y extraordinaria por su creatividad, excelencia gastronómica y su particular tono humano.



www.grupoambrosia.com.mx

Av. San Jerónimo 243, Jardines del Pedregal - Av. Río Magdalena 116, La Otra Banda
Periférico Sur 3395, Rincón del Pedregal - Av. Glaciar 500-A, Olivar de los Padres

4624 9700 - 4624 9800 - 5668 6077



| Gustavo Helguera |

La excelencia en su trabajo y su originalidad le han llevado a ser el único que representa el diseño mexicano dentro del showroom de Swarovski en Austria y Nueva York. Sus piezas fastuosas hechas a mano con los más

diversos materiales, han estado presentes en las pasarelas más importantes de diseñadores nacionales e internacionales, desfiles de belleza, producciones fotográficas y cinematográficas en Francia, España, Canadá, EU, Panamá, Colombia y México.



| Paola Hernández |

Diseñadora mexicana de ropa, zapatos y accesorios para hombre y mujer. Sus colecciones están inspiradas en la evolución de la humanidad y la apertura de la conciencia. Sus diseños se han presentado

en México, París, Londres y Nueva York y han sido publicados en diferentes revistas como Nylo en Estados Unidos, Súper Súper en Londres, Vogue, Harper's Bazaar, Elle, Marie Claire, Rolling Stone, Celeste y Reforma en México.



| Jesús Ibarra + Bertholdo |

Firma creada en 2002 con inclinaciones por el arte y la alta moda, producto del aprendizaje obtenido con Manuel Méndez y Enrique Martínez y la experiencia adquirida en Nueva York, Florencia, Milán y Turín. En

2007, reciben La Estrella de Plata por Fashion Group México como mejores diseñadores y en 2008 y 2009, sus colecciones fueron galardonadas por los México Fashion Awards by Lycra como "Mejor colección mujer alta moda" y "Mejor concepto en styling".



| Macario Jiménez |

Desde la fundación de su propia casa de moda en 1996, ha llegado a ser parte de un equipo selecto de diseñadores mexicanos, exhibiendo sus diseños en Sak's Fifth Avenue de Nueva York, el Fashion Without

Boundaries de Chicago y en la primera edición del Fashion Week Of The Americas en la ciudad de Miami, alternando con reconocidos diseñadores como Donna Karan, Carolina Herrera y Ángel Sánchez. Su estilo se resume en una sola palabra: AIRE.



| Julia y Renata |

Hacen una propuesta de diseño experimental de materiales, cortes y proporciones. Han obtenido varios reconocimientos, incluyendo el Top Five Mexican Designers por Monocle (Inglaterra) en 2009. También

han formado parte de proyectos especiales para Disney, Lacoste, Benson, Hornitos y Adidas, o la imagen de grupos como RBD y Belanova. En 2009 lanzarán una colección de edición limitada para la Casa del Vidrio y el Cristal.



| Lydia Lavín |

Actualmente es Presidenta del sector de diseñadores en la Cámara Nacional de la Industria del Vestido. En 2007 inauguró su boutique ubicada en Polanco. En sus diseños exclusivos, Lydia Lavín propone una mezcla

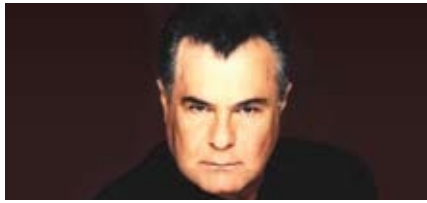
de texturas y formas geométricas enfocados principalmente en el diseño textil tradicional mexicano, campo de su amplio conocimiento, gracias a su investigación de la indumentaria indígena. Su trabajo le ha merecido el reconocimiento en la industria textil.



| Pedro Loredo |

Se inició como diseñador de modas en el año de 1953. En 1961 crea la moda mexicana con influencia prehispánica y aprovechando las formas geométricas de los vestuarios de nuestras antiguas culturas, crea la moda

circular y al mismo tiempo presenta su moda cúbica y triangular. Ha presentado su moda mexicana en Estados Unidos, Japón, España, Holanda, Inglaterra, Yugoslavia, Rusia, Israel, Cuba, El Salvador y Canadá, por mencionar algunos.



| Armando Mafud |

Diseñador mexicano de alta costura. En sus creaciones plasma los valores artísticos de la cultura mexicana y, gracias a su talento, se ha colocado como uno de los diseñadores nacionales con mayor reconocimiento a

nivel internacional. Mafud ha presentado sus colecciones en las pasarelas más importantes del mundo, tales como Fashion Week of America's, Fashion Point, en Praga, Semana Internacional de la Moda, en España, Mercedes-Benz Fashion, entre otros.



| Malafacha |

Francisco Saldaña y Víctor Hernal crean Malafacha hace tres años. De naturaleza punk, inspirada en sentimientos nostálgicos y agresivos, con referencias antiguas, es ideal para mujeres y hombres fuertes que

no temen a la individualidad. Han sido ganadores de los México Fashion Awards by Lycra Fiber Brand. En fechas recientes su trabajo ha sido publicado en el libro "Young Fashion Designer Americas" publicado en Los Ángeles, Nueva York, Alemania y Londres.



| Gustavo Matta |

Diseñador consentido de celebridades como Thalía y RBD. Sus creaciones han desfilado en alfombras de importantes eventos internacionales como los "Grammy's" y los "Music Billboard Awards"; ha creado

el vestuario para musicales como Cabaret, Rent, West Side Store, Peter Pan, Pinocho, y otras producciones de Disney, llamando la atención de los críticos por la audacia de sus diseños desde 1995, año en el que fundó la Casa Matta Couture.



| Morgana |

Firma que se dirige a la mujer independiente e intelectual, surge hace dos años con temáticas oscuras de estilo sobrio y experimental; ha destacado por sus vestidos de cocktail y noche con

estructuras geométricas y simétricas. Por primera ocasión Babún lanza una colección como diseñador único y se arriesga a una tonalidad diferente al negro. Ganadora del premio "La prenda que te ama", by Lycra Fashion Awards.



| Tanya Moss |

Apasionada de la joyería, Tanya Moss incorpora un estilo fresco e innovador que combina las raíces de la rica herencia artística mexicana. Sus singulares diseños adornan mes a mes las páginas de las principales

revistas de moda en nuestro país. Su trabajo creativo y vanguardista y la evolución y desarrollo conceptual de sus diseños, la han posicionado como una reconocida marca en el ámbito de la moda, otorgándole diversos premios y reconocimientos.



| Pepa Pombo |

Su trabajo se caracteriza por la labor que lleva implícita cada una de las prendas: la fabricación de sus propias telas y el bordado totalmente a mano. Además de obtener varios reconocimientos a lo largo de su trayec-

toria, ha presentado sus diseños en el Salón de Alta Costura en París, la Feria SIMM de la Pasarela Cibeles, Bogotá Fashion, en el show de moda de Nueva York llamado The Train-The Platform y en Mercedes-Benz Fashion México.



| Alberto Rodríguez |

La casa de modas Alberto Rodríguez nace en el año de 1986. Con el paso de los años ha definido un nuevo parámetro, pues su diversidad de propuesta, lo prolijo de sus acabados y los acentos románticos, lo han

hecho identificarse en un estilo único y original. Actualmente estudia la creación de una línea Demi-Couture de edición limitada para comercializarla fuera de México, mientras crea y produce sus diseños para clientas de toda la República y del sur de Estados Unidos.



I David Salomón I

Precursor del estilo Hippie chic, gusta de líneas sencillas pero siempre busca espectacularidad. Ha vestido a celebridades como Kate Walsh, Teri Hatcher, Rebecca de Alba, Bárbara Mori, Andrea Noli, Ana

Serradilla, Adriana Fonseca, Lupita Jones, entre otras. Sus diseños han aparecido en publicaciones internacionales y su nombre está en El Libro de la Moda en México como uno de los 100 personajes más influyentes en la moda en el país.



I Blanca Estela Sánchez I

En 1996 inicia su trayectoria en la moda nacional, motivada por crear y ofrecer su propio estilo, y funda su Estudio & Boutique. Desde 1998 presenta dos colecciones al año que incluyen líneas como: entretiempo,

crucero, día, cóctel, noche y novias, propuestas que considerando tendencias internacionales, mantienen invariablemente su ya particular y reconocido sello, basado en la extrema sensibilidad que emplea para vestir a la mujer contemporánea.



I RG Sánchez I

Diseñador que en su confección busca el ajuste perfecto, el detalle y la calidad innegable de las telas, pieles y pedrería. En sus colecciones, los zapatos, bolsos y cinturones complementan de forma

única sus atuendos. Ha presentado sus colecciones en plataformas como Intermoda y Guadalajara Fashion Night. Este año contempla abrir un tercer showroom en Monterrey y prepara camino para abrir su primera tienda europea en Madrid.



I Alana Savoir I

Diseñadora mexicana, de padre francés y madre española. La calidad de sus prendas, su visión de elegancia y sus diseños vanguardistas, han hecho que celebridades y gente de la más alta sociedad visiten

regularmente su Boutique & Atelier en Polanco. Desde la primavera de 2006, muestra sus conceptos multiculturales presentando sus colecciones en los foros más importantes de México y compartiendo pasarela con diseñadores internacionales.



I Sebastián y Ma. Luisa I

El escultor mexicano 'Sebastián', conocido a nivel mundial por su obra monumental urbana; y la diseñadora de alta moda, María Luisa de Chávez, distinguida por incorporar en sus prendas los tejidos en telar de cintura,

bordados, rebozos, huipiles y paliacates, fusionan su talento artístico y plasman su sello característico, que los ha llevado a ser reconocidos a nivel internacional, presentando una colección sin precedentes en el mundo de la moda.



I Héctor Terrones I

Sintetiza el diseño barroco y maximalista en prendas que son poesía para el cuerpo femenino y tributo a la sensualidad. Ha sido galardonado gracias a sus 20 años de creación, en los que además de presentarse

en las más importantes pasarelas, participar en diversos certámenes de belleza y realizar la colección de Barbie by Terrones, también se ha desempeñado como diseñador de accesorios, coordinador de eventos y docente en áreas relacionadas con la moda.



I Xacur Ocejo I

En 2006 Monica Ocejo y Tay Xacur unieron sus fuerzas para crear Xacur Ocejo, donde conjuntan su estilo, dinamismo y energía, dando forma a una marca llena de magia, sensualidad y elegancia. Sus diseños han

destacado en los eventos más importantes de la sociedad mexicana y han sido publicados en importantes periódicos y revistas. Han vestido a importantes personalidades como Liv Tyler, Ana Claudia Talancon, Jaqueline Bracamontes y Maite Perroni.



MEXICO CITY

CAMPOS ELÍSEOS 252, ESQ. ANDRÉS BELLO. MÉXICO D.F. MÉXICO.



| Antonio Bellver |

Estilista de renombre mundial que ha actuado en las mejores plataformas del mundo, desde Alaska (EEUU) a Tierra del Fuego (Cono Sur), Japón y en diversos países. Ha sido peluquero oficial de

Cibeles, Gaudi y Novia España, finalista en 2008 y 2009 del más importante premio en estilismo “AIPP AWARDS” y ha estado presente en el Mercedes-Benz Fashion México desde su inicio.



| Enrique Bricker |

Empezó su carrera como estilista en Glemby, en 1985, y en 1999 su experiencia y empeño lo impulsan a iniciar su propio negocio con la estética Enrique Bricker, siendo tal su éxito que a tan solo un año

de apertura abre su primera sucursal, una de las diecisiete que tiene actualmente en México. Desde el 2000 ha trabajado para las mejores marcas a nivel mundial, haciendo giras nacionales e internacionales participando en eventos de moda.



| Juan Carlos Frank |

“Después de tantos años de hacer moda, celebro que exista Mercedes-Benz Fashion, el único evento que ha demostrado al mundo que nuestro país tiene un potencial creativo que va conquistando espacios en la industria de

la moda. Hoy disfruto saber que el diseño de maquillaje será visto y reconocido en muchos países que estaban ávidos de conocer nuestro trabajo, por eso estoy siempre emocionado y agradecido por ser parte del gran mundo de Mercedes-Benz Fashion.”



| Conchita López |

Una emprendedora que ha logrado llevar su estética al éxito gracias a su esfuerzo y tenacidad. Tiene uno de los salones de belleza de mayor prestigio ubicado al sur de la ciudad de México y es la estilista

estrella de la casa de belleza Wella. El trato con la gente, la imagen de su estética y la capacitación constante, son sus principales herramientas de trabajo.



| Pablo Méndez |

“Es un privilegio haber sido elegido como jefe de diseño de maquillaje para esta edición de Mercedes-Benz Fashion México. Es el momento ideal para mostrar al mundo de la moda la presencia del talento mexicano

a lado de un gran equipo de producción, y los diseñadores más destacados en el país. Espero que esta estrella de tres picos nos ilumine siempre para dar lo mejor de nuestros talentos y plasmemos con amor lo que más nos gusta hacer: crear moda.”



| Pupy |

Romualdo Ramírez González, mejor conocido como Pupy, se inició en el mundo del estilismo hace más de 40 años. Originario de Cuba, decidió radicar en la Ciudad de México desde 1991, donde a la fecha cuenta con una cadena

de cinco salones de belleza. Ha representado a México en escenarios de Portugal, España, Francia, Alemania, Puerto Rico, Brasil y Argentina, entre otros, llevando lo mejor del alto peinado y las nuevas tendencias del estilismo a nivel internacional.



| Javier Romero |

Campeón nacional del Trend Vision Award 2004. Representó a nuestro país en el Mundial de París. Es considerado por Wella como uno de los mejores 10 peluqueros mexicanos. Ha trabajado para marcas como Louis Vuitton,

Zegna, etc. Ha realizado trabajo editorial para In Fashion, In Style, Maxim, Estética, etc. Ha peinado a celebridades como Marc Anthony, Ana de la Reguera, Dulce María, Lupita Jones y ha sido parte de pasarelas como México Fashion o Acapulco Fashion.



Con Mercedes, haz de ésta una primavera inolvidable.

Celebramos la llegada de la primavera ofreciéndote atractivas promociones y lo mejor de la moda en México.

Visítanos y no dejes pasar esta oportunidad única. mercedes-benz.com.mx





LA DIFERENCIA ENTRE BELLO Y SUBLIME.

KEEP WALKINGTM
JOHNNIE WALKER

